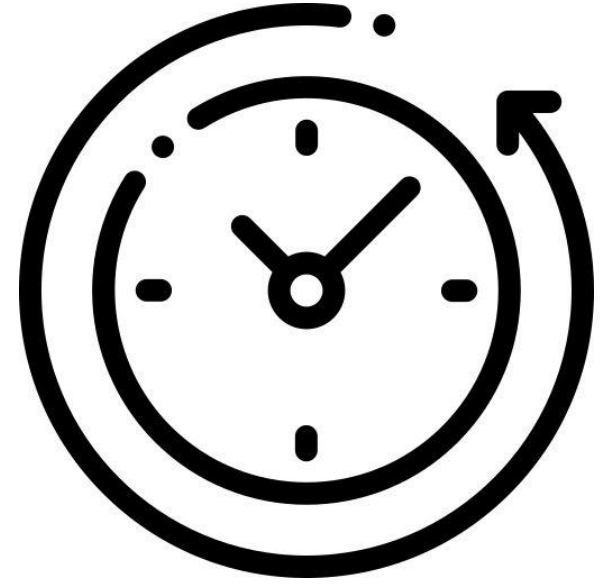


# Gestionando la llegada de la IA (y el futuro del negocio)

ACG<sup>®</sup>

genís roca  
genisroca.cat

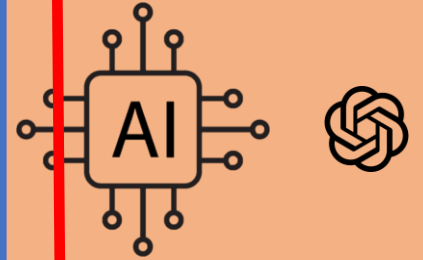
entender  
el momento



1960 1970 1980 1990 2000 2010 2020 2030 2040

Cada oleada cambia el modelo de negocio

datos



ex ar fr me fr

relacional



explor artes fricc merc fricc

gestión

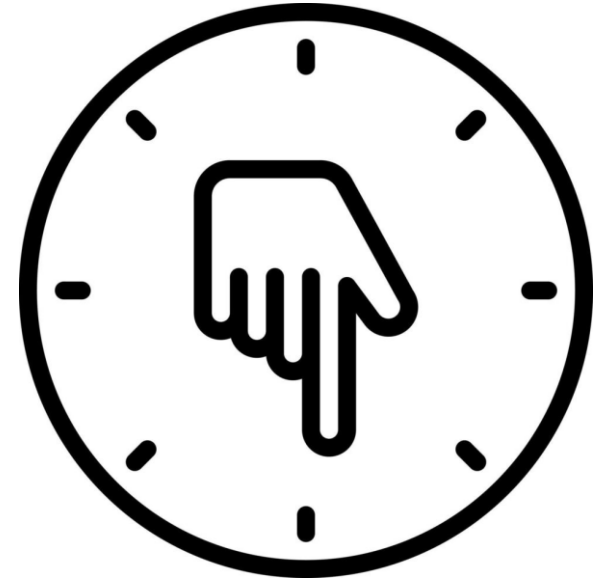


Sage

exploración artesanía fricción mercado fricción



entender  
qué está pasando



USO  
**individual**

USO  
**corporativo**

**pequeño**  
alcance



**gran**  
alcance




Microsoft

Unlock the power of AI  
with Copilot agents



AgentGPT



SALESFORCE

Agentforce

Everything You Need to Know



Google

Agent  
Development Kit











**Georgina Valls Jaquemot**  · 2°

Marketing Manager Tech

5 horas · Editado · 

Hace poco escuchaba a [Genís Roca](#) en una de las radios más importantes y una vez más me hizo pensar. 🎧 (Sí, soy una millennial que escucha la radio).

Tuve el placer hace unos años de tenerlo de profesor en la [UPF Barcelona School of Management](#) cuándo cursava uno de los máster que más he disfrutado: Comunicación Corporativa de Empresas.

(Paréntesi):

Dicen que los periodistas que nos dedicamos a ello así como al marketing, somos "los que nos hemos pasado al lado oscuro". Dado que desde siempre se ha creído que las empresas donde trabajamos los comunicadores somos los "subjetivos" del gremio. Y - en teoría - los periodistas que trabajan en medios de comunicación son "objetivos" por trabajar en el terreno de la imparcialidad. Well.

Bueno, dejando de un lado este debate que daría para otro post, Genís comentó que hoy en día las entrevistas a marketinianos o comunicadores ya no debería de ser "cuéntanos qué herramientas conoces de IA aplicadas al marketing".

Desde ayer la pregunta debería ser: "qué herramientas de IA usas y entrenas a diario que puedan aportar al proyecto empresarial".

Siempre ha funcionado de la siguiente manera: la empresa te proveía de aquellas herramientas de trabajo que necesitaras para trabajar. Pero ya no es así: tus IA entrenadas, son tu mejor asistente. Por lo que en tu maletín no solo debes traer el tupper.

Es decir, sería un poco aquello de "descubre conmigo que llevo en mi bolso de Mery Poppins".

 Aquí os enseño mi bolso:

- **Perplexity**: Motor de búsqueda inteligente que proporciona respuestas citadas y basadas en información en tiempo real.
- **Napkin AI**: Herramienta de transformación de texto a visuals que convierte tus ideas escritas en diagramas, gráficos e ilustraciones profesionales de forma instantánea.
- **Gamma**: Plataforma de generación de presentaciones potenciada por IA que transforma texto, notas o ideas en decks visuales, profesionales e interactivos en cuestión de minutos.
- **Lovable**: Constructor de aplicaciones web impulsado por IA que permite crear apps, landing pages y herramientas personalizadas describiendo tus necesidades en lenguaje natural, sin escribir código.
- **Gemini AI**: Modelo de IA multimodal de **Google** que procesa texto, imágenes, videos y audio para entregar análisis profundos, contenido personalizado y optimización de campañas en tiempo real.
- **Chat GPT.**: Modelo de lenguaje conversacional de **OpenAI** que asiste en generación de contenido, automatización de tareas y estrategia de marketing con respuestas inteligentes y contextuales.

Tus herramientas, son tu mejor versión.

## How Tos and Tutorials

## Overview

## System Tools &gt;

## Application Development &gt;

## User Management &gt;

## Apps and Solutions &gt;

## Connectivity ▾

## Overview

## MindConnect API/LIB ▾

[Onboarding an Agent](#)Acquiring an Agent  
Access Token

## Uploading Agent Data

Developing Device  
AgentsMindConnect Software  
Agent >

## MindConnect MQTT &gt;

MindConnect OPC UA  
Pub Sub >

## Videos &gt;

# Onboarding an Agent

For onboarding an agent the following steps have to be performed:

1. [Provisioning an agent.](#)
2. [Getting the boarding configuration of an agent.](#)
3. [Registering an agent.](#)

## Provisioning an agent

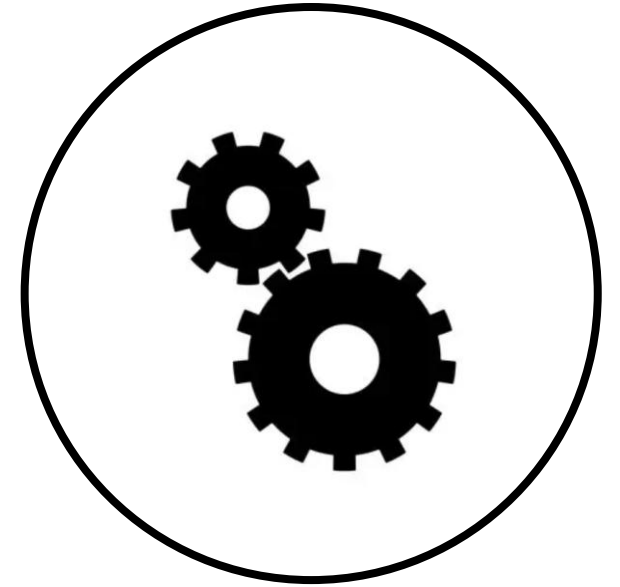
In order to create an agent, an "asset type" and an "asset" needs to be created beforehand. An asset type to asset relationship can be considered analog to the relationship between a class and an object. An object is an instance of a class, a class is a blueprint for an object. The same applies to asset type and asset.

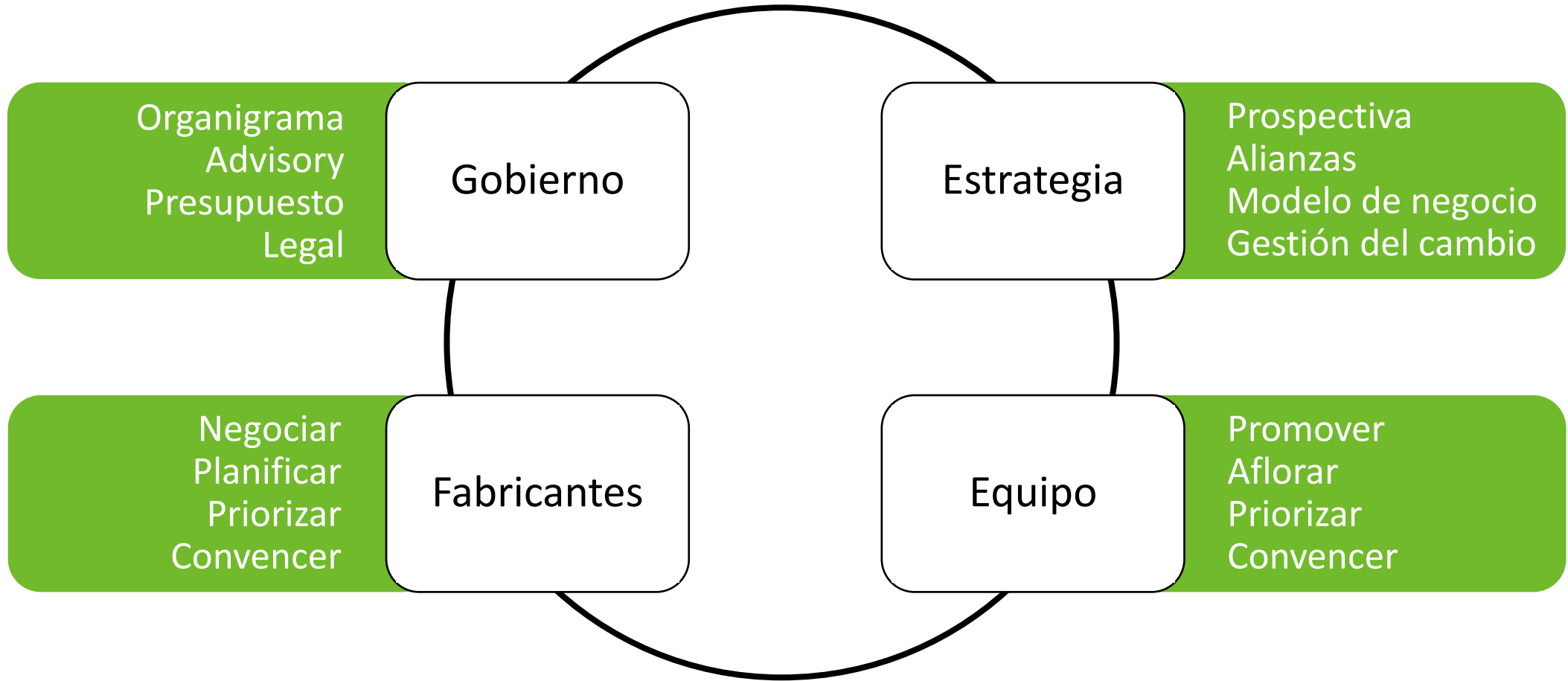
After creating the new entity, we can create an agent that will be bound to this entity using the `agents` endpoint of the [Agent Management Service](#):

```
1 POST {{ _gateway_url }}/api/agentmanagement/v3/agents HTTP1/1
2 Content-Type: application/json
3 ...
4 {
5     "entityId": "3b27818ea09a46b48c7eb3fbd878349f",
6     "name": "Nanobox Agent",
7     "securityProfile": "SHARED_SECRET"
8 }
```

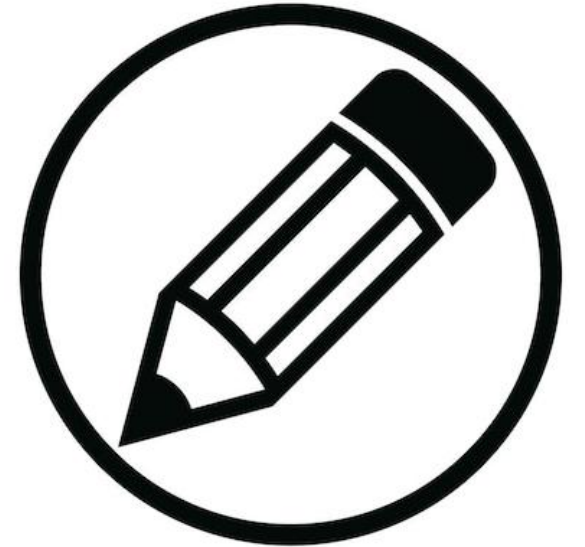
- 1 El software siempre se decidía arriba  
**Ahora cualquier persona y equipo puede tener herramientas propias**
- 2 El mapa de software de la empresa ha cambiado  
**El modelo de gestión del software ha de cambiar**
- 3 Nuevos servicios, nuevos liderazgos y nuevas responsabilidades  
**Sistemas, Datos... pero sobre todo, mandos intermedios**
- 4 Buscando el punto de equilibrio entre agilidad y control  
**Soft IA o Hard IA, en función del ROI y las consecuencias**
- 5 Los datos entendidos como un activo estratégico  
**Gobierno, inversión y orientación a la acción**
- 6 Si cambias la herramienta, cambias la manera de trabajar  
**Fricción, cultura y formación**

**un modelo  
de gestión**





**algunas**  
**ideas**



# shadow

# IA

El 90% de las herramientas IA que se utilizan son Shadow IA

El 77% de los empleados suben datos confidenciales al usar IA

soft

IA

hard

IA

# soft

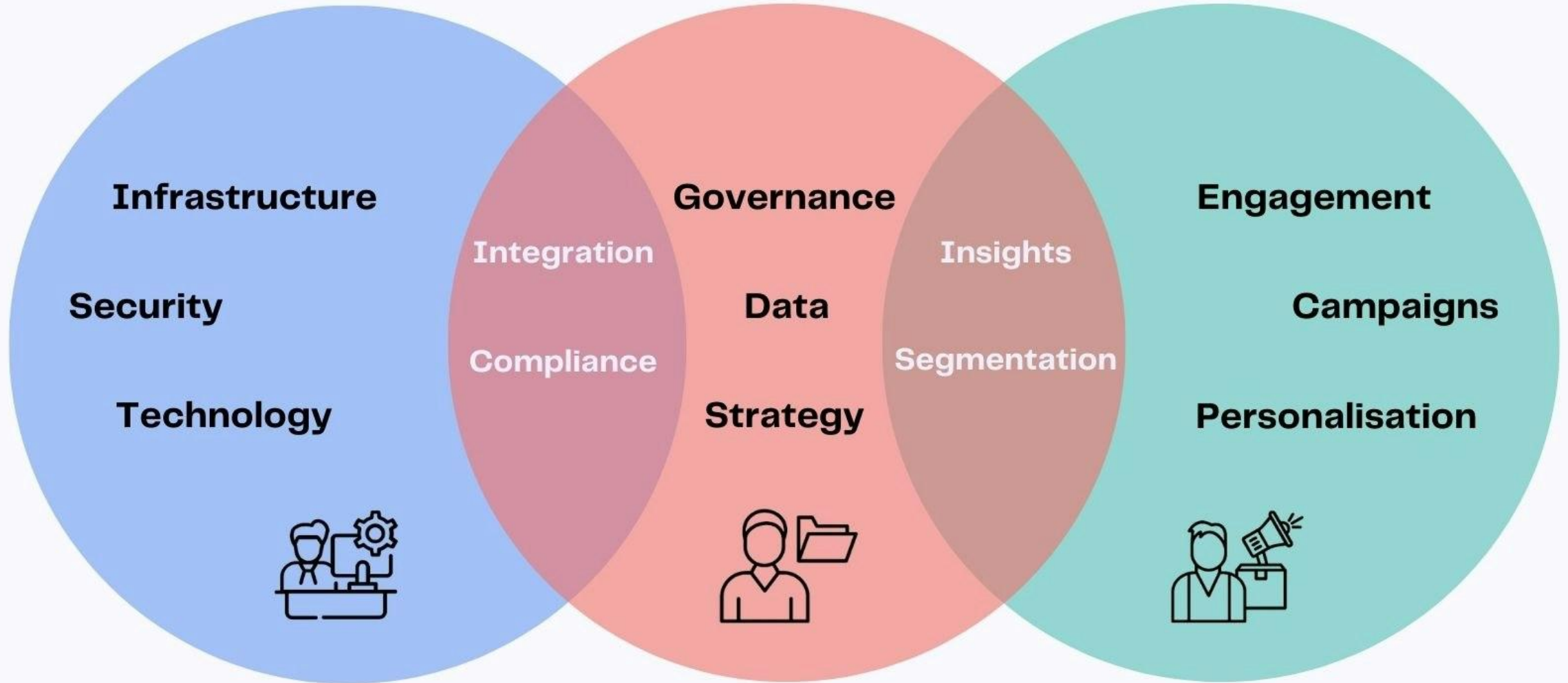
# IA

- ROI a 1 año
- Definir responsable de producto
- Planificar evolutivo y presupuesto
- Aclarar la propiedad intelectual

# CIO

# CDO

# CMO



toca elegir partner  
antes que proveedor

## Cualquier departamento

- Control del inventario de herramientas personales
- Evaluación y control de oportunidades
- Evaluación y control de riesgos
- Evolución de herramientas personales a grupales
- Eficiencia y optimización
- Diferenciación en procesos
- Responsabilidad en la Soft IA
- Los datos como un activo estratégico

## Recursos humanos

- Apoyo a los mandos intermedios
- Gestión del clima
- Evolución de los procesos de selección
- Evolución de los procesos de onboarding
- Apoyo en formación
- Cultura del dato

## Sistemas

- Nuevo modelo de gestión del software
- Apoyo en seguridad
- Apoyo en infraestructuras
- Apoyo en onboarding de Soft IA
- Responsabilidad en Hard IA

## Legal

- Apoyo en propiedad Intelectual
- Apoyo en relaciones de datos con terceros
- Apoyo en sandbox

## Dirección General

- Priorización en el despliegue de la IA
- Equilibrio entre agilidad y control
- Asignaciones presupuestarias
- Del cuadro de mando a la toma de decisiones
- Creación de una Área de Datos (?)
- Creación de una Oficina IA (?)
- Creación de un Advisory (?)
- Apuestas estratégicas

qué miro  
cuando miro

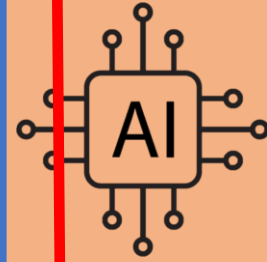




- Cómo tienen organizada cada oleada
- El dato como activo estratégico: cultura e inversión
- Rol del área de sistemas y del middle management
- Balance entre riesgo y control (soft / hard)
- Existencia de partner tecnológico y tipo de rol
- Existencia de análisis estratégico y sus proyectos
- Cuál es el plan si se consigue mayor eficiencia

1960 1970 1980 1990 2000 2010 2020 2030 2040

datos



relacional



gestión



# Todo va muy deprisa, pero no será rápido

Genís Roca



**L**a revolución industrial fue un proceso de transformación tecnológica, económica y cultural que modificó la estructura de la sociedad, pasando de una economía rural basada en la agricultura y el comercio a una economía urbana basada en la industrialización y la mecanización. Su inicio se sitúa en 1760, alrededor de la máquina de vapor y el sector textil de Inglaterra y Escocia, pero se tardó más de medio siglo en tomar conciencia de que se trataba de un cambio estructural y no se la nombró *revolución industrial* hasta 1820, en Francia. Cambiar un modelo de so-

estructura de una sociedad siempre es una tarea que afecta a más de una generación y, como siempre, se nos hace difícil anticipar cuál será el modelo resultante.

Más de doscientos años de paradigma industrial nos han acostumbrado a trabajar con métodos y procedimientos orientados a la eficiencia y la calidad. Hemos ido consolidando procesos y rutinas, métricas e indicadores, sistemas de control y evaluación. La industrialización es eso, abrazar la mecanización y el procedimiento abandonando la artesanía y la improvisación. Hay un procedimiento para realizar un trámite administrativo sea cual sea la ventanilla que te atiende.

Todo el profesorado de matemáticas de un mismo instituto aplica el mismo te-

negocios y la clave para la competitividad empresarial.

Pero toca hacer cambios. Somos hijos de la sociedad industrial y padres de la digital y nos toca ir acompañando el final de una y la progresiva puesta en marcha de la otra. Vigilando el ritmo, porque la industrial ya no sirve para todo, pero la digital todavía no sirve para todo. Pese a la vertiginosa velocidad del momento, este es un proceso de cambio estructural que nos va a ocupar décadas. Es decir, sin que importe cuál sea nuestra edad actual, se puede afirmar que vamos a vivir todo lo que nos quede de vida profesional en un contexto de cambio no solo permanente sino estructural. Da igual si nuestro trabajo es salud, docencia, automoción, prensa, seguros o una tienda de moda. Habrá cambios.

En el paradigma digital no sabemos cómo serán los bancos, las universidades, los partidos políticos o los conciertos de música, pero sabemos que serán muy distintos. Quien tenga resistencia al cambio sufrirá. Y quien necesite hacer cosas

JOHN MACDUGALL / AFP





**genís roca**  
genisroca.cat

**ACG**<sup>®</sup>